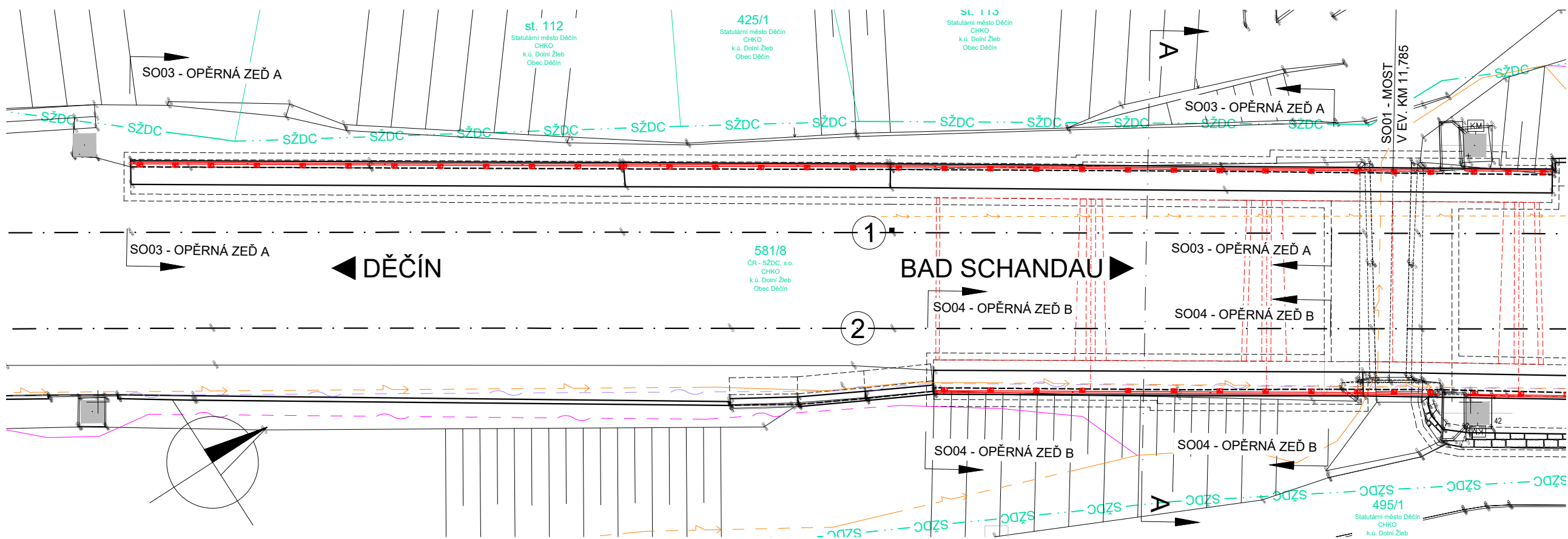


SCHÉMA M 1:200



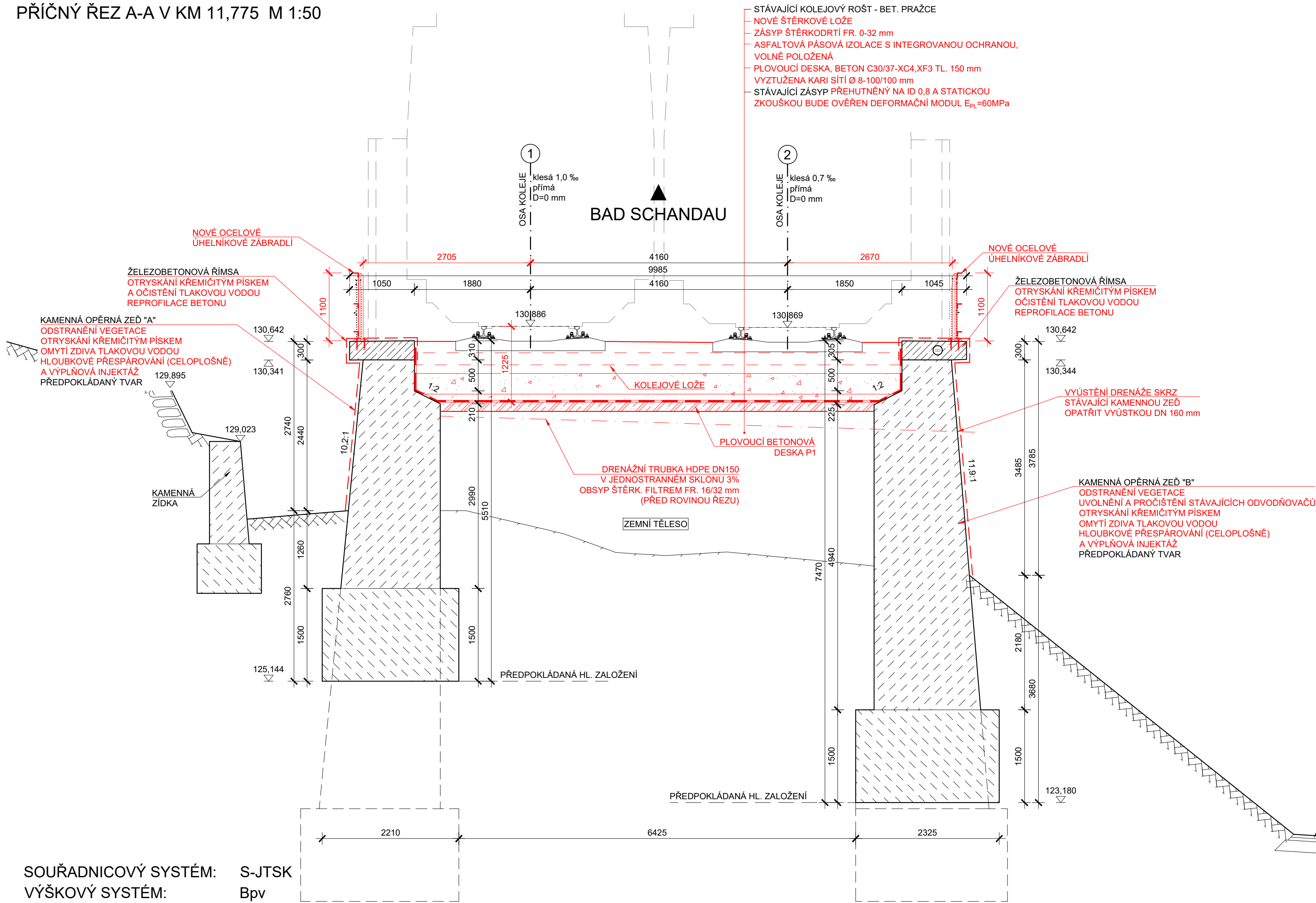
LEGENDA ČAR

- SŽDC --- SŽDC KATASTR - HRANICE SŽDC A ČD
- KATASTR - HRANICE

LEGENDA STÁVAJÍCÍCH INŽENÝRSKÝCH SÍTÍ

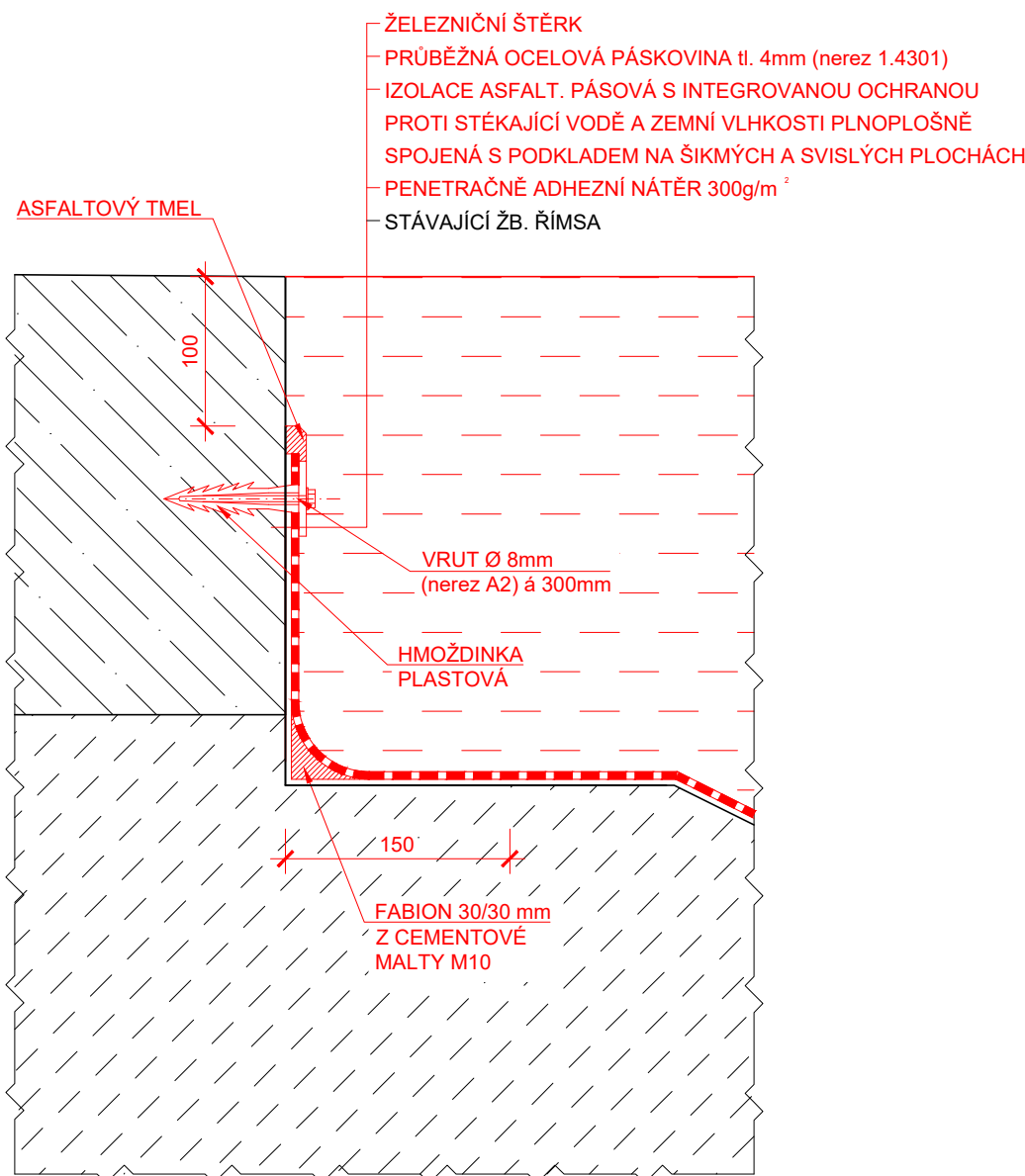
- ČD Telematika
- SŽDC SSZT - NN
- SŽDC SSZT - Optická trasa

PŘÍČNÝ ŘEZ A-A V KM 11,775 M 1:50



DETAIL "A" M 1:5



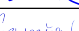

UKONČENÍ IZOLACE POD ŘÍMSOU  
A PROVEDENÍ IZOLACE V ROZÍCH



POZNÁMKA:

- ZAMĚŘENÍ ÚZEMÍ DODALA SŽG PRAHA
- STÁVAJÍCÍ STAV JE ZAKRESLEN NA ZÁKLADĚ DODANÉHO GEODETICKÉHO ZAMĚŘENÍ
- U TOHOTO OBJEKTU NEBYL PROVEDEN STAVEBNĚ - TECHNICKÝ PRŮZKUM TLOUŠŤKY ZDIVA, DIMENZE SKRYTÝCH TVARŮ SPODNÍ STAVBY NEMUSÍ BÝT SHODNÉ SE ZAKRESLENÝM STÁVAJÍCÍM STAVEM
- JEDNÁ SE O DVOUKOLEJNOU TRAŤ, OBĚ KOLEJE JSOU BEZSTYKOVÉ
- V MÍSTĚ STAVBY SE NACHÁZEJÍ INŽENÝRSKÁ ZAŘÍZENÍ

SOUŘADNICOVÝ SYSTÉM: S-JTSK  
VÝŠKOVÝ SYSTÉM: Bpv

Odpovědný projektant:	Ing. Miroslav Novák		 SPOL. S R. O. ....
Vypracoval:	Klára Gemešová, DiS.		
Kontroloval:	Ing. František Kortus		
Objednatel:	Správa železniční dopravní cesty, státní organizace Oblastní ředitelství Ústí n.L., Železničářská 1386/31, Ústí n.L.		
Stavba:	<div>Číslo projektu: 41/2018</div> <div>Datum: 03/2019</div> <div>Stupeň: DSP</div> <div>Měřítko: 1:200, 1:50</div> <div>Část: E.1.4.3</div> <div>Číslo výkresu: 3</div>		
<div>PD oprava mostních objektů v úseku</div> <div>Dolní Žleb - státní hranice</div> <div>SO 03 - Opěrná zeď A</div> <div>DISPOZICE NOVÉHO STAVU</div>			